

## Programme 2006 : les 4 Saisons

Située sur les remparts du village médiéval de Bargemon, en Provence, **La Galerie Beddington Fine Art** consacre tout son programme 2006 à des femmes artistes de renommée internationale, chacune représentant une des 4 Saisons.

16 Avril – 17 Juin 2006

Le Printemps s'éveille avec les toiles doucement sensuelles de **Consuelo Child-Villiers** où références mythiques s'entremêlent avec formes féminines luxuriantes et silhouettes gracieuses de félins. Masques, voiles, mystère, rêverie. Pureté des lignes. Mimosas jaillissant contre un ciel bleu-azur, palette magique où les couleurs vives reflètent sa descendance exotique, ses années passées à l'Accademia di Belle Arti à Florence et ses nombreux voyages dans des contrées lointaines.

25 Juin – 26 Août 2006

La chaleur intense de l'Été et les extrêmes climatiques ne laissent aucune demi-mesure, nous amenant à une confrontation inconfortable mais toutefois admirative avec **Elvira Bach**, l'artiste dominante allemande du mouvement radical « Junge Wilde » des années 80. Acryliques crus, femmes serpents, divas des cuisines aux talons aiguilles proclament une confiance sans frontières parfois teintée d'auto-dérision.

17 Septembre – 18 Novembre 2006

L'Automne succède aux excès de l'Été et met en scène pour la première fois en France la célèbre céramiste anglaise **Kate Malone**. Une cueillette de la générosité de la nature, une offrande de pièces uniques, une abondance de grès modelés cristallins, sculptures et récipients individuellement décorés, embellissant nos intérieurs de sa vision fertile de la régénération. Certaines de ses anciennes élèves et assistantes se joignent à elle pour ce festin des sens.

3 Décembre 2006 – 6 Avril 2007

L'Hiver et la Scandinavie nous offrent notre dernière artiste **Inge Horup** et ses mystérieuses peintures abstraites, lithographies et céramiques. Visages de femmes étranges aux traits parfois érotiques et suggestifs, épaules et têtes où se posent des oiseaux complices, nous nous interrogeons sur la symbolique de cet univers déstructuré où patineuses côtoient violoncellistes ....

Nous sommes également ravis d'accueillir comme invitée d'honneur, **Etiyé Dimma Poulsen** dont les sculptures aux techniques mixtes représentent l'essence de son Éthiopie natale. Nous sentons la couleur, la chaleur, les odeurs, les craquelures du sol. Une représentation de la femme exotique, séduisante mais également humble et pure....



**Guy et Michèle Beddington**

Ont le plaisir de vous inviter au vernissage de l'exposition

**Les 4 Saisons**

**Elvira Bach  
L'ÉTÉ**

Oeuvres Récentes

**Samedi 24 Juin à 18 heures**

Les Remparts - 83830 Bargemon - [beddingtonfineart.com](http://beddingtonfineart.com)

**Exposition du 25 Juin au 26 Août 2006**

10h -12h et 16h -19h

Du Mercredi au Samedi inclus, ouvert Dimanche 25 Juin

RSVP - Tél : +33 (0)4 94 76 64 06

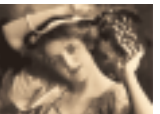
email : [guybeddingtonfineart@wanadoo.fr](mailto:guybeddingtonfineart@wanadoo.fr)

**Du 26 Juin au 30 Juin Elvira Bach travaillera  
sur une lithographie à Blue Dog Litho, Bargemon**

Avec la participation de

**The Riviera Times**

*Château l'Arnaude,  
Côtés de Provence, Lorgues*



*Tête à Tête*  
Peinture à la résine synthétique sur toile de lin  
Signée et datée Bach 2004  
120 x 350 cm



*Plein Été*  
Gouache sur papier  
Signée et datée Bach 2006  
24,7 x 31,7 cm



*In the Heat of the Night*  
Gouache sur papier  
Signée et datée Bach 84  
29,5 x 41,5 cm